

DELIMITACIÓN

- SUELO RIESGO NO URBANIZABLE DE ESPECIAL PROTECCIÓN AMBIENTAL, NATURAL, CULTURAL, PARADISIACA O DE ENTORNO
- SUELO RIESGO NO URBANIZABLE DE ESPECIAL PROTECCIÓN INFRAESTRUCTURAS
- SUELO RIESGO NO URBANIZABLE DE ESPECIAL PROTECCIÓN ESTRUCTURAL
- SUELO URBANO CONSOLIDADO (SUC)
- SUELO URBANO NO CONSOLIDADO (SUNC)
- SUELO URBANO EN RÉGIMEN TRANSITORIO (RT)
- SUELO URBANIZABLE (SUB)
- ÁREA DE REPARTO (AR)
- LÍMITE DE SECTOR (S)
- LÍMITE DE LÍNEA DE ACTUACIÓN (LA)

USOS PORMENORIZADOS

- USO RESIDENCIAL UNIFAMILIAR (RU)
- USO RESIDENCIAL UNIFAMILIAR PLURIFAMILIAR (RPU)
- USO INDUSTRIAL PRODUCTIVO (PI) ALMACENAJE (IA)
- USO DOTACIONAL DE COMARCAS (CO)
- SISTEMA GENERAL (SGDC)
- SISTEMA LOCAL (SLDC)
- USO DOTACIONAL DE ZONAS VERDES (DV)
- SISTEMA GENERAL (SGDV)
- SISTEMA LOCAL (SLDV)
- USO DOTACIONAL DE EQUIPAMENTOS (DE)
- SISTEMA GENERAL (SGDE)
- SISTEMA LOCAL (SLDE)
- EQUIPAMIENTO PRIVADO

ORDENANZAS TIPOLOGICAS

- MIN-X RESIDENCIAL MANZANA CERRADA
- ADO RESIDENCIAL UNIFAMILIAR ADOSADA
- AB RESIDENCIAL UNIFAMILIAR AISLADA
- IND-X INDUSTRIAL
- DE DOTACIONAL DE EQUIPAMENTOS
- DV DOTACIONAL DE ZONAS VERDES
- DC DOTACIONAL DE COMUNICACIONES

ESTANDARES DE CALIDAD URBANA

- SLDC-A SISTEMA LOCAL (ÁMBITO Nº 1) DEL ÁREA DE REPARTO (I)
- SLDV-A SISTEMA LOCAL DE ZONAS VERDES Y ESPACIOS LIBRES Nº 1 DEL AR (I)
- SLDC-B SISTEMA LOCAL DE EQUIPAMENTOS Nº 1 DEL AR (I)

ALINEACIONES Y RASANTES

- ALINEACION
- CONSTRUCCIÓN FUERA DE ORDENACIÓN
- COTA DE RASANTE
- ANCHURA EXISTENTE
- ANCHURA PROYECTADA
- CURVAS DE NIVEL

ELEMENTOS DEL PATRIMONIO CULTURAL

- B-XXX ELEMENTO PATRIMONIAL
- A-XX ÁMBITO DE PROTECCIÓN ARQUEOLÓGICA

NOTA: NUMERACIÓN SEGÚN EL CATALOGO DE BIENES Y ESPACIOS PROTEGIDOS (CAT)

AFECCIONES

Simbología	ZONA AFECCIÓN		LÍNEA DE EDIFICACIÓN		ZONA DOMINIO PÚBLICO	
	Arfeto est. explanac.	Borde calzada	Borde calzada	Arfeto est. explanac.	Arfeto est. explanac.	Arfeto est. explanac.
A-30	100 m	100 m	50 m	25 m	8 m	8 m
h-301	10 m	100 m	25 m	8 m	3 m	3 m
CM-213, CM-412	20 m	50 m	25 m	8 m	3 m	3 m
CM-214, CM-315	20 m	50 m	10 m	8 m	3 m	3 m
CO, B-2, B-3, B-20	20 m	50 m	10 m	8 m	3 m	3 m

FERROCARRILES

Simbología	ZONA PROTECCIÓN		LÍNEA DE EDIFICACIÓN		DESDE	
	Arfeto est. explanac.	Borde calzada	Borde calzada	Arfeto est. explanac.	Arfeto est. explanac.	Arfeto est. explanac.
FFCC	50 m	50 m	50 m	50 m	50 m	50 m

CAUCES

Simbología	LÍNEA DE POLICIA		ZONA AFECCIÓN		DESDE	
	100m	MCO	MCO	MCO	MCO	MCO
RAMBLAS						

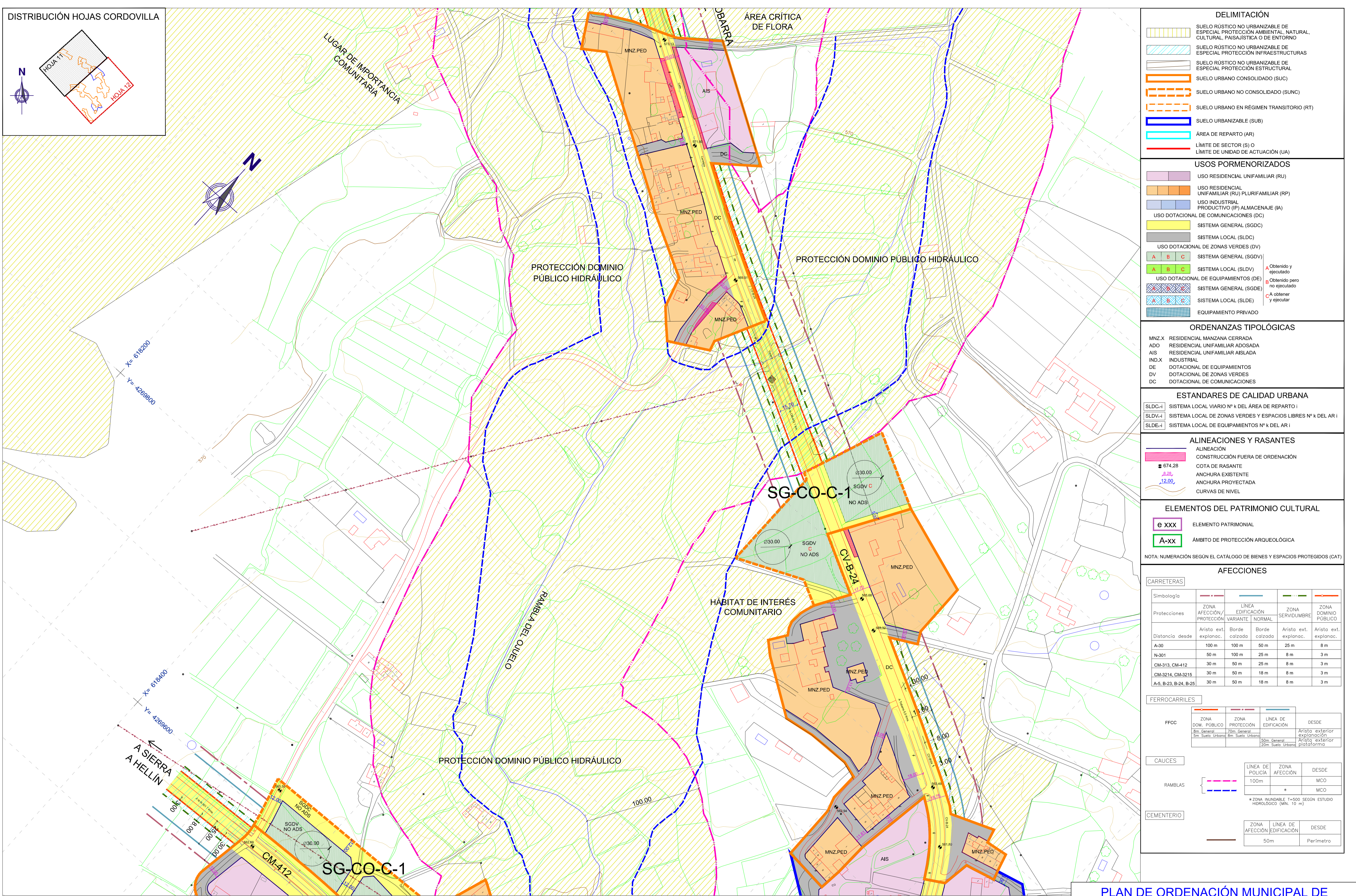
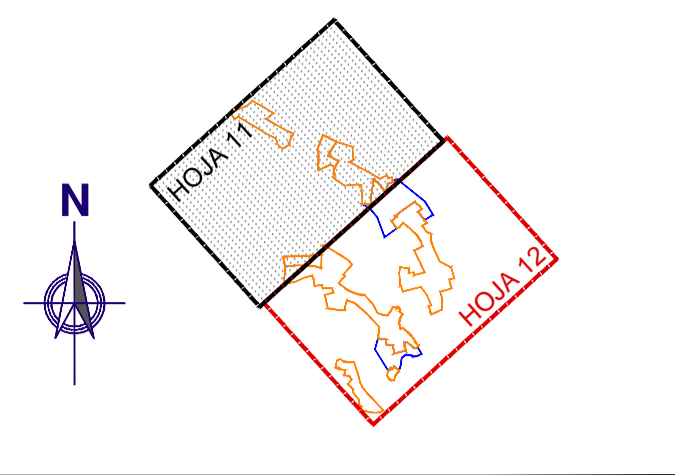
CEMENTERIO

Simbología	ZONA AFECCIÓN		LÍNEA DE EDIFICACIÓN		DESDE	
	50m	Perímetro	Perímetro	Perímetro	Perímetro	Perímetro
CEMENTERIO						

PLAN DE ORDENACIÓN MUNICIPAL DE TOBARRA (ALBACETE)

DILIGENCIA: El Plan de Ordenación Municipal de Tobarra (Albacete) después de haber sido sometido al trámite de información pública, ha sido aprobado inicialmente por el Pleno del Ayuntamiento de Tobarra, en sesión de fecha 05/10/2015. F.d.o.: El Secretario.

DISTRIBUCIÓN HOJAS CORDOVILLA



DELIMITACIÓN

[Symbol]	SUELO RÚSTICO NO URBANIZABLE DE ESPECIAL PROTECCIÓN AMBIENTAL, NATURAL, CULTURAL, PAISAJÍSTICA O DE ENTORNO
[Symbol]	SUELO RÚSTICO NO URBANIZABLE DE ESPECIAL PROTECCIÓN INFRAESTRUCTURAS
[Symbol]	SUELO RÚSTICO NO URBANIZABLE DE ESPECIAL PROTECCIÓN ESTRUCTURAL
[Symbol]	SUELO URBANO CONSOLIDADO (SUC)
[Symbol]	SUELO URBANO NO CONSOLIDADO (SUNC)
[Symbol]	SUELO URBANO EN RÉGIMEN TRANSITORIO (RT)
[Symbol]	SUELO URBANIZABLE (SUB)
[Symbol]	ÁREA DE REPARTO (AR)
[Symbol]	LÍMITE DE SECTOR (S) O LÍMITE DE UNIDAD DE ACTUACIÓN (UA)

USOS PORMENORIZADOS

[Symbol]	USO RESIDENCIAL UNIFAMILIAR (RU)
[Symbol]	USO RESIDENCIAL UNIFAMILIAR (RU) PLURIFAMILIAR (RP)
[Symbol]	USO INDUSTRIAL PRODUCTIVO (IP) ALMACENAJE (IA)
[Symbol]	USO DOTACIONAL DE COMUNICACIONES (DC)
[Symbol]	SISTEMA GENERAL (SGDC)
[Symbol]	SISTEMA LOCAL (SLDC)
[Symbol]	USO DOTACIONAL DE ZONAS VERDES (DV)
[Symbol]	SISTEMA GENERAL (SGDV)
[Symbol]	SISTEMA LOCAL (SLDV)
[Symbol]	USO DOTACIONAL DE EQUIPAMIENTOS (DE)
[Symbol]	SISTEMA GENERAL (SGDE)
[Symbol]	SISTEMA LOCAL (SLDE)
[Symbol]	EQUIPAMIENTO PRIVADO

Obtenido y ejecutado
Obtenido pero no ejecutado
A obtener y ejecutar

ORDENANZAS TIPOLOGICAS

MNZ.X	RESIDENCIAL MANZANA CERRADA
ADO	RESIDENCIAL UNIFAMILIAR ADOSADA
AIS	RESIDENCIAL UNIFAMILIAR AISLADA
IND.X	INDUSTRIAL
DE	DOTACIONAL DE EQUIPAMIENTOS
DV	DOTACIONAL DE ZONAS VERDES
DC	DOTACIONAL DE COMUNICACIONES

ESTANDARES DE CALIDAD URBANA

[Symbol]	SISTEMA LOCAL VIARIO Nº k DEL ÁREA DE REPARTO I
[Symbol]	SISTEMA LOCAL DE ZONAS VERDES Y ESPACIOS LIBRES Nº k DEL AR I
[Symbol]	SISTEMA LOCAL DE EQUIPAMIENTOS Nº k DEL AR I

ALINEACIONES Y RASANTES

[Symbol]	ALINEACIÓN
[Symbol]	CONSTRUCCIÓN FUERA DE ORDENACIÓN
[Symbol]	COTA DE RASANTE
[Symbol]	ANCHURA EXISTENTE
[Symbol]	ANCHURA PROYECTADA
[Symbol]	CURVAS DE NIVEL

ELEMENTOS DEL PATRIMONIO CULTURAL

[Symbol]	ELEMENTO PATRIMONIAL
[Symbol]	ÁMBITO DE PROTECCIÓN ARQUEOLÓGICA

NOTA: NUMERACIÓN SEGÚN EL CATALOGO DE BIENES Y ESPACIOS PROTEGIDOS (CAT)

AFECCIONES

CARRETERAS

Simbología	ZONA AFECCIÓN/PROTECCIÓN VARIANTE	LÍNEA EDIFICACIÓN NORMAL	ZONA SERVIDUMBRE	ZONA DOMINIO PÚBLICO
	Arista ext. explanac.	Borde calzada	Borde calzada	Arista ext. explanac.
A-30	100 m	100 m	50 m	25 m
N-301	50 m	100 m	25 m	8 m
CM-313, CM-412	30 m	50 m	25 m	8 m
CM-3214, CM-3215	30 m	50 m	18 m	8 m
A-5, B-23, B-24, B-25	30 m	50 m	18 m	8 m

FERROCARRILES

FFCC	ZONA DOM. PÚBLICO	ZONA PROTECCIÓN	LÍNEA DE EDIFICACIÓN	DESDE
	5m General, 5m Suelo Urbano	7m General, 8m Suelo Urbano	5m General, 20m Suelo Urbano	Arista exterior explanación, Arista exterior plataforma

CAUCES

RAMBLAS	LÍNEA DE AFECCIÓN	ZONA AFECCIÓN	DESDE
	100m	*	MCO

* ZONA INUNDABLE t=500 SEGÚN ESTUDIO HIDROLÓGICO (Mín. 10 m)

CEMENTERIO

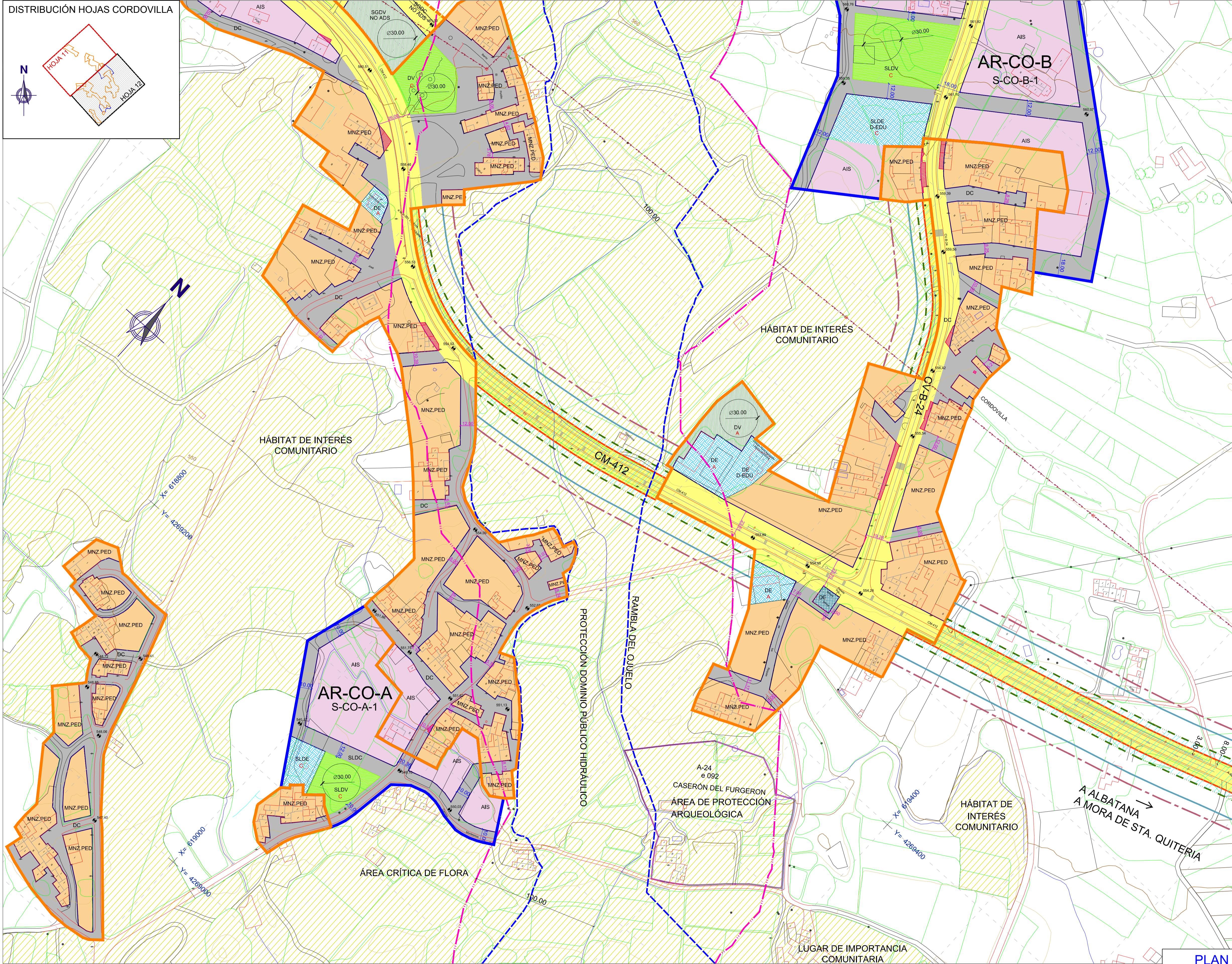
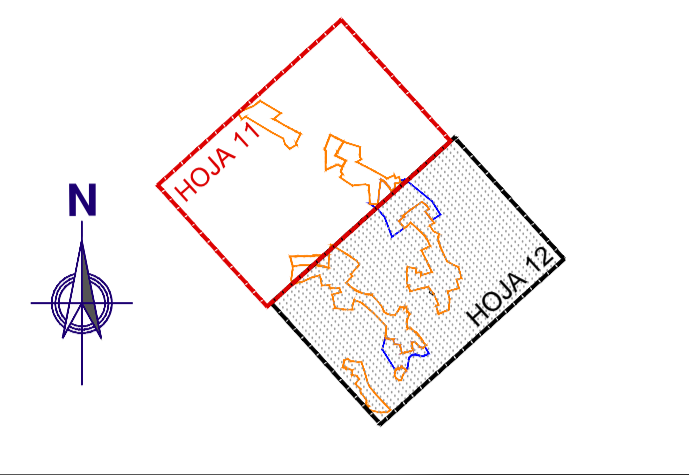
ZONA AFECCIÓN	LÍNEA DE EDIFICACIÓN	DESDE
50m		Perímetro

PLAN DE ORDENACIÓN MUNICIPAL DE TOBARRA (ALBACETE)

<p>PROMOTOR:</p> <p>EXCMO. AYUNTAMIENTO DE TOBARRA</p>	<p>CONSULTOR:</p> <p>FERNÁNDEZ-PACHECO INGENIEROS, S.L. Plaza del Altozano, 9-Bis. 1º 02001 Albacete E-mail: fpi@fpingenieros.com</p> <p>Tel: 967 193 738 Fax: 967 193 739 www.fpingenieros.com</p>	<p>EXPEDIENTE:</p> <p>A07.n53.dic.TOB. POM.v4.m4</p>	<p>LOS INGENIEROS DE CAMINOS CANALES Y PUERTOS AUTORES DEL PROYECTO</p> <p>ANDRÉS FERNÁNDEZ-PACHECO SÁNCHEZ Colegiado nº 27.959</p> <p>JAVIER CONTRERAS BUENO Colegiado nº 23.872</p>	<p>FASE ADMINISTRATIVA:</p> <p>Art. 136 R.P.</p>	<p>SISTEMA GEODÉSICO:</p> <p>ED50</p>	<p>ESCALA:</p> <p>1/1.500</p> <p>(ORIGINAL A-1)</p>	<p>FECHA:</p> <p>JULIO 2009 REVISADO SEPTIEMBRE 2015</p>	<p>DESIGNACIÓN:</p> <p>CALIFICACIÓN DEL SUELO Y GESTIÓN. ALINEACIONES Y RASANTES. CORDOVILLA.</p>	<p>Nº PLANO:</p> <p>OD-1</p> <p>HOJA:</p> <p>11 DE 15</p>
---	--	--	---	--	---------------------------------------	---	--	---	---

DILIGENCIA: El Plan de Ordenación Municipal de Tobarra (Albacete) después de haber sido sometido al límite de información pública, ha sido aprobado inicialmente por el Pleno del Ayuntamiento de Tobarra, en sesión de fecha 05/10/2015. Fdo. El Secretario.

DISTRIBUCIÓN HOJAS CORDOVILLA



DELIMITACIÓN

- SUELO RÚSTICO NO URBANIZABLE DE ESPECIAL PROTECCIÓN AMBIENTAL, NATURAL, CULTURAL, PAISAJÍSTICA O DE ENTORNO
- SUELO RÚSTICO NO URBANIZABLE DE ESPECIAL PROTECCIÓN INFRAESTRUCTURAS
- SUELO RÚSTICO NO URBANIZABLE DE ESPECIAL PROTECCIÓN ESTRUCTURAL
- SUELO URBANO CONSOLIDADO (SUC)
- SUELO URBANO NO CONSOLIDADO (SUNC)
- SUELO URBANO EN RÉGIMEN TRANSITORIO (RT)
- SUELO URBANIZABLE (SUB)
- ÁREA DE REPARTO (AR)
- LÍMITE DE SECTOR (S) O LÍMITE DE UNIDAD DE ACTUACIÓN (UA)

USOS PORMENORIZADOS

- USO RESIDENCIAL UNIFAMILIAR (RU)
- USO RESIDENCIAL UNIFAMILIAR (RU) PLURIFAMILIAR (RP)
- USO INDUSTRIAL PRODUCTIVO (IP) ALMACENAJE (IA)
- USO DOTACIONAL DE COMUNICACIONES (DC)
- SISTEMA GENERAL (SGDC)
- SISTEMA LOCAL (SLDC)
- USO DOTACIONAL DE ZONAS VERDES (DV)
- SISTEMA GENERAL (SGDV)
- SISTEMA LOCAL (SLDV)
- USO DOTACIONAL DE EQUIPAMIENTOS (DE)
- SISTEMA GENERAL (SGDE)
- SISTEMA LOCAL (SLDE)
- EQUIPAMIENTO PRIVADO

ORDENANZAS TIPOLOGICAS

- MNZ.X RESIDENCIAL MANZANA CERRADA
- ADO RESIDENCIAL UNIFAMILIAR ADOSADA
- AIS RESIDENCIAL UNIFAMILIAR AISLADA
- IND.X INDUSTRIAL
- DE DOTACIONAL DE EQUIPAMIENTOS
- DV DOTACIONAL DE ZONAS VERDES
- DC DOTACIONAL DE COMUNICACIONES

ESTANDARES DE CALIDAD URBANA

- SLDC-1 SISTEMA LOCAL VIARIO Nº k DEL ÁREA DE REPARTO I
- SLDV-1 SISTEMA LOCAL DE ZONAS VERDES Y ESPACIOS LIBRES Nº k DEL AR I
- SLDE-1 SISTEMA LOCAL DE EQUIPAMIENTOS Nº k DEL AR I

ALINEACIONES Y RASANTES

- ALINEACIÓN
- CONSTRUCCIÓN FUERA DE ORDENACIÓN
- COTA DE RASANTE
- ANCHURA EXISTENTE
- ANCHURA PROYECTADA
- CURVAS DE NIVEL

ELEMENTOS DEL PATRIMONIO CULTURAL

- e xxx ELEMENTO PATRIMONIAL
- A-xx ÁMBITO DE PROTECCIÓN ARQUEOLÓGICA

NOTA: NUMERACIÓN SEGÚN EL CATALOGO DE BIENES Y ESPACIOS PROTEGIDOS (CAT)

AFECCIONES

CARRETERAS

Simbología	ZONA AFECCIÓN/PROTECCIÓN	LÍNEA EDIFICACIÓN	ZONA SERVIDUMBRE	ZONA DOMINIO PÚBLICO
	ARISTA ext. explanac.	BORDE calzada	BORDE calzada	ARISTA ext. explanac.
Distancia desde				
A-30	100 m	100 m	50 m	25 m
N-301	50 m	100 m	25 m	8 m
CM-313, CM-412	30 m	50 m	25 m	8 m
CM-3214, CM-3215	30 m	50 m	18 m	8 m
A-5, B-23, B-24, B-25	30 m	50 m	18 m	8 m

FERROCARRILES

FFCC	ZONA DOM. PÚBLICO	ZONA PROTECCIÓN	LÍNEA DE EDIFICACIÓN	DESDE
	8m General	7m General		ARISTA exterior explanación
	5m Suelo Urbano	8m Suelo Urbano		ARISTA exterior plataforma
			15m General	20m Suelo Urbano

CAUCES

LÍNEA DE POLICIA	ZONA AFECCIÓN	DESDE
100m	*	MCO
	*	MCO

* ZONA INUNDABLE t=500 SEGUN ESTUDIO HIDROLÓGICO (MN. 10 m)

CEMENTERIO

ZONA AFECCIÓN	LÍNEA DE EDIFICACIÓN	DESDE
50m		Perímetro

DILIGENCIA: El Plan de Ordenación Municipal de Toborra (Albacete) después de haber sido sometido al límite de información pública, ha sido aprobado inicialmente por el Pleno del Ayuntamiento de Toborra, en sesión de fecha 05/10/2015. Fdo: El Secretario.